

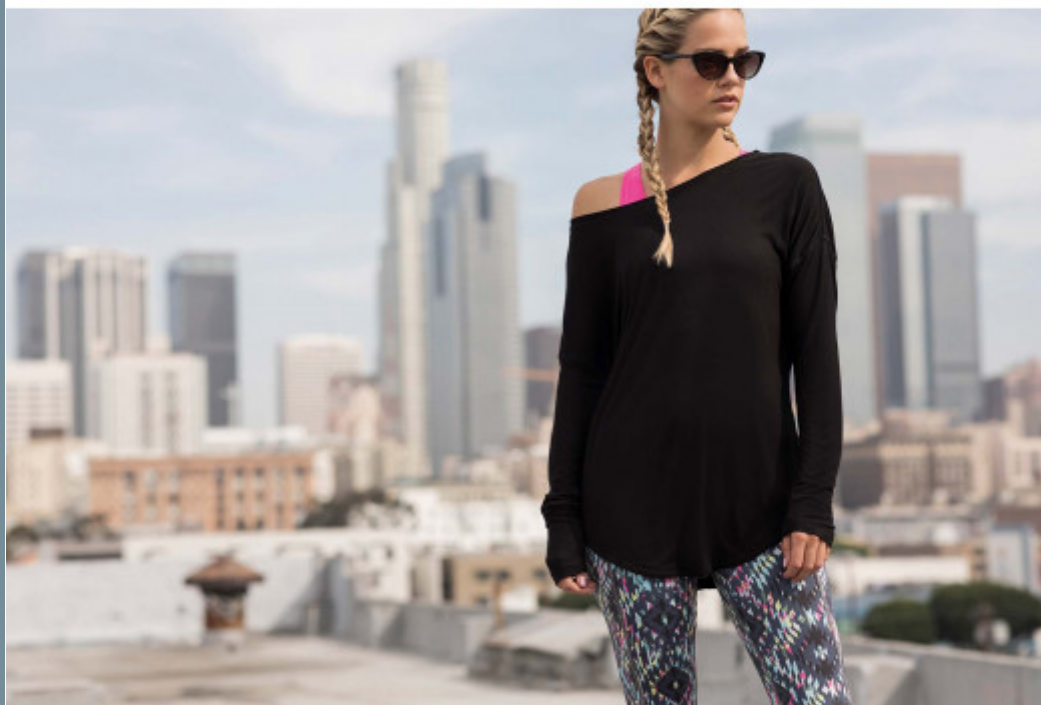


SK263

T-shirt femme Slounge

100% viscose. Manches longues. Finition col dans le même tissu. Coutures aux épaules renforcées avec de l'élasthanne. Coutures plates épaules, côtés, et dos. Bas de vêtement avec ourlet plongeant. Finition double aiguille col, bas de manches et de vêtement. Étiquette détachable.

Catalogue
p.107



Tailles

Xs - S - M - L - XI

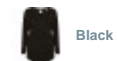
Grammage

170 g/m²

Colisage



Couleurs



Black